

UNE MAISON DE SANTÉ EN COEUR DE VILLE

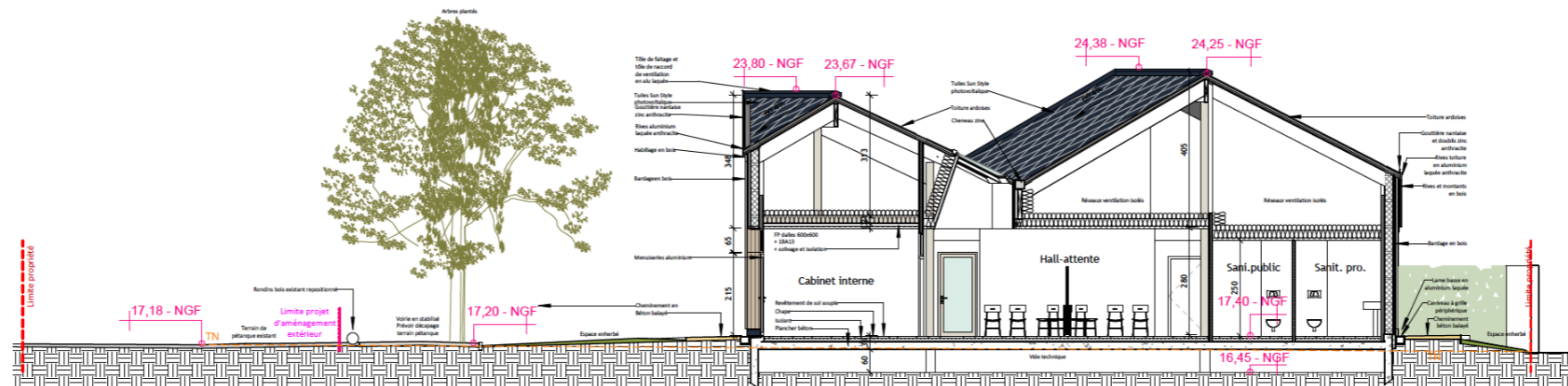
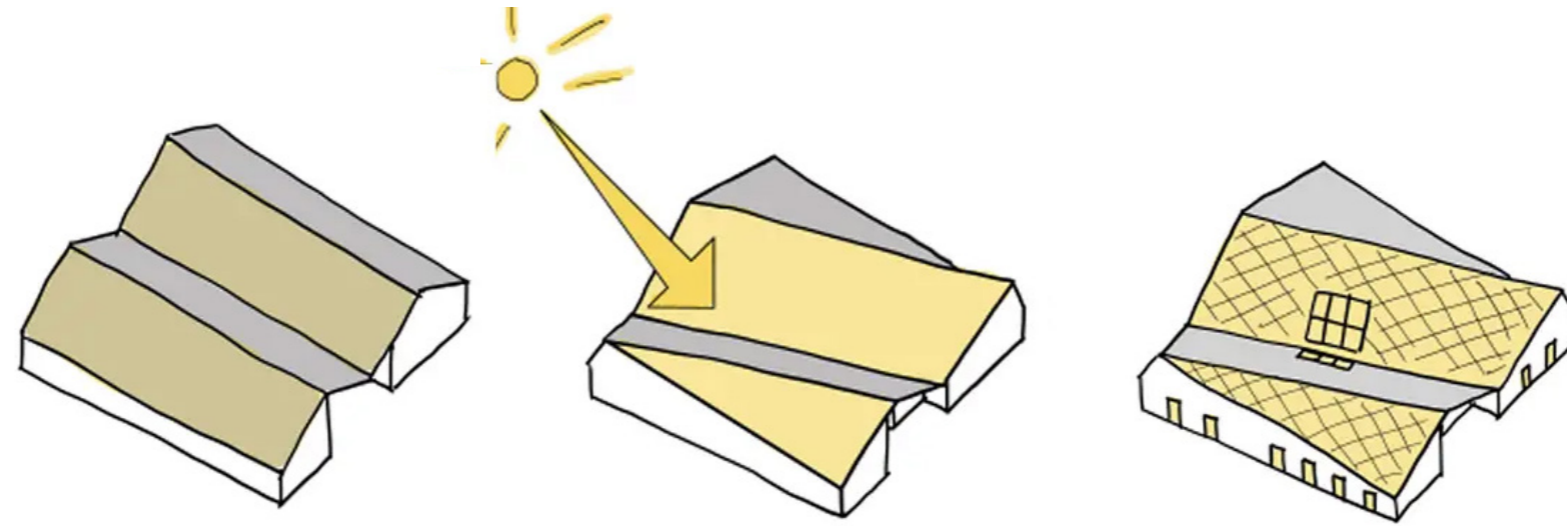
SANTEC (29)

Ce projet de maison de santé, porté par la municipalité, est d'intérêt public car il permettra d'offrir l'accès aux soins aux habitants de la commune. Le parvis est une place réversible en béton, servant aussi bien au stationnement qu'à l'accueil des marchés, fêtes municipales, mariages, se tenant dans la mairie qui se trouve de l'autre côté du parvis. Le projet est basé sur la sobriété énergétique. Afin de créer un bâtiment très performant nous avons tenu à proposer une enveloppe simple et rationnelle.

Le projet reprend l'architecture vernaculaire à deux pans de toiture, permettant une insertion homogène dans le paysage existant de centre bourg. Une particularité faisant toute la signature architecturale du projet est issue de la volonté de la commune d'inclure au programme des panneaux photovoltaïques en toiture, dans un souci d'intégration esthétique globale.

Pour ce faire, nous avons proposé d'orienter les pans de toiture parfaitement au Sud afin d'optimiser les apports solaires, ce qui génère l'originalité de la liaison entre toiture et murs. Les deux pans de toiture SUD sont revêtus de tuiles solaires uniformes et les deux versants NORD d'ardoises traditionnelles.

Les murs périphériques sont réalisés à ossature bois, avec une isolation en paille dans les murs et en ouate de cellulose dans les combles. Un bardage en bois naturel recouvre ces murs. Les façades sont ponctuées par quelques planches d'agrément teintées, rappelant la structure intérieure et permettant aussi de masquer les descentes d'eaux pluviales sur l'ensemble du projet.



PROGRAMME

Maîtrise d'œuvre pour la construction d'une maison de Santé à Santec

CALENDRIER

PC déposé en 2024
Début de chantier en 2025

MAITRISE D'OUVRAGE

Ville de Santec

MANDATAIRE

Atelier TLPA

PARTENAIRES

ECMO, ECR, NOWATT, QSB

COÛT

Estimation : 1 053 058€

SURFACE DE PLANCHER

228m²